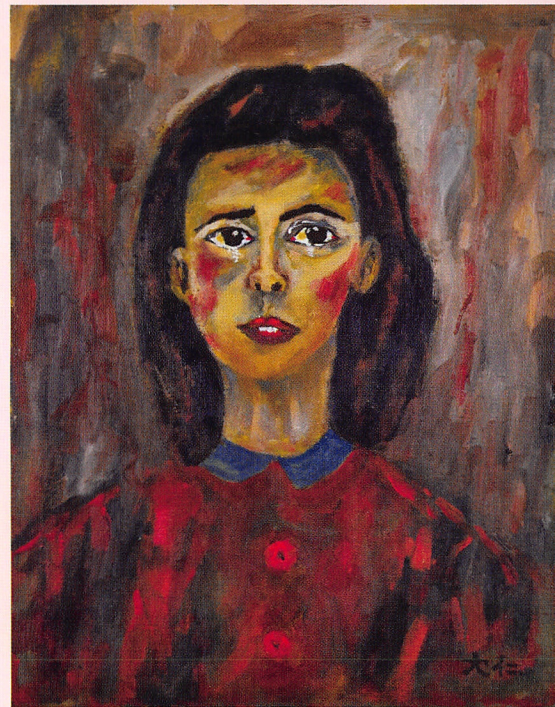


# 伊藤大仁展

Daijin Ito exhibition



唇を噛む女 [F6号]

2019年4月5日(金) - 17日(水)

AM 11:00 ~ PM 6:00

(最終日 PM 4:00まで)

11日(木) 休廊

Gallery 睦



いちじくと青蛙 [F3号]



鎮守の祭へ [P6号]



ホームの外れ [SM]



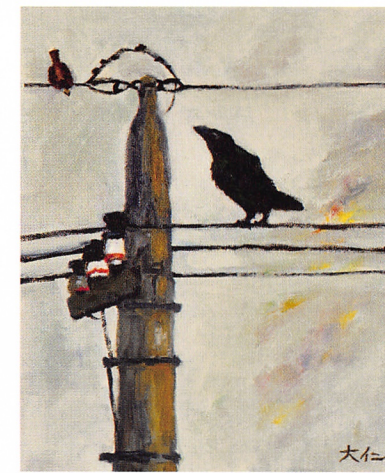
窓辺 [F6号]



祭りの夜は狐の嫁入り [P6号]



二つのポストのある家 [SM]



餌食かいやいや [F3号]



実家へ戻された狐の母子 [P6号]



三度別府邸の花 [SM]



白山神社の狛犬 [F4号]



麦秋近し [F4号]



八洲広場 [F3号]

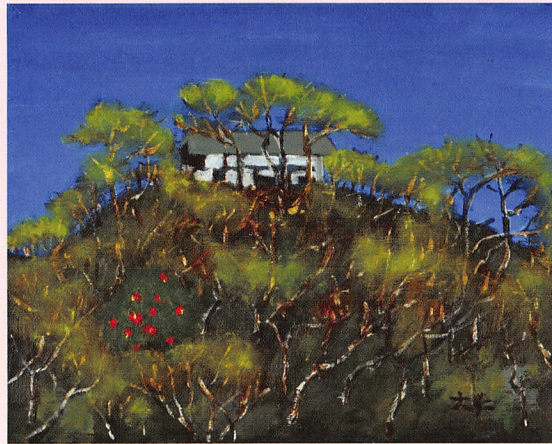




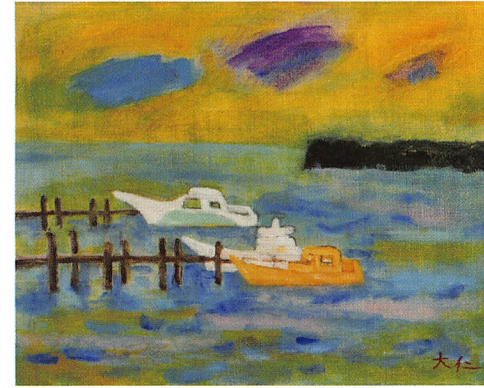
小さな入江の町 [F3号]



いとこが再会する季節 [F6号]



春。てっぺんの家 [F3号]



簡易栈橋 [F3号]



鯉のぼり [F6号]



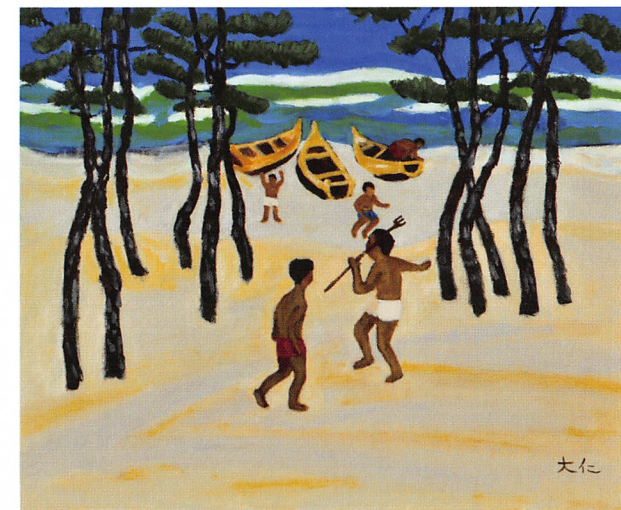
福島原発事故9年目の漂泊 [F20号]



ガード下のかき氷 [SM]



鎌倉の路地 [SM]



我は海の子 [F8号]

あの日、口笛を  
吹く少年の姿が、  
懐かしく思い出される。  
あの日の口笛をもう一度  
吹いてみたい。  
あの日の口笛をもう一度  
吹いてみたい。  
あの日の口笛をもう一度  
吹いてみたい。



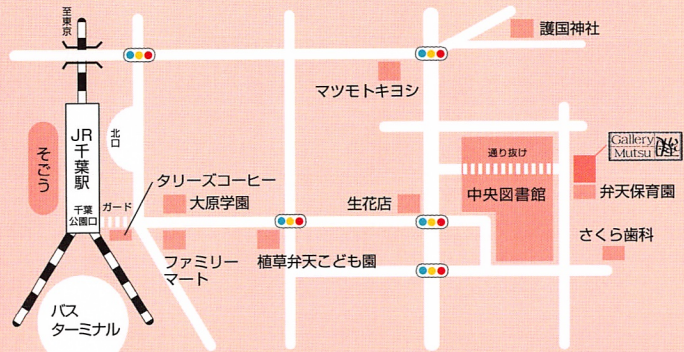
あの日の口笛をもう一度

今夜は歌いまくるぜ  
今夜は歌いまくるぜ  
今夜は歌いまくるぜ  
今夜は歌いまくるぜ  
今夜は歌いまくるぜ  
今夜は歌いまくるぜ  
今夜は歌いまくるぜ  
今夜は歌いまくるぜ

今夜は歌いまくるぜ

Gallery Mutsu

〒260-0045 千葉市中央区弁天3-8-11  
TEL・FAX 043-287-2355  
URL <https://gallery-mutsu.com>



●JR千葉駅千葉公園口より徒歩10分、中央図書館裏口正面、弁天保育園となり

※花など贈り物はお断りいたします。

2018年度「日本の抒情歌を描く」展優秀賞(中)入選(下)  
5/22-5/27世田谷美術館市民ギャラリー