

伊藤大仁展

Daijin Ito exhibition



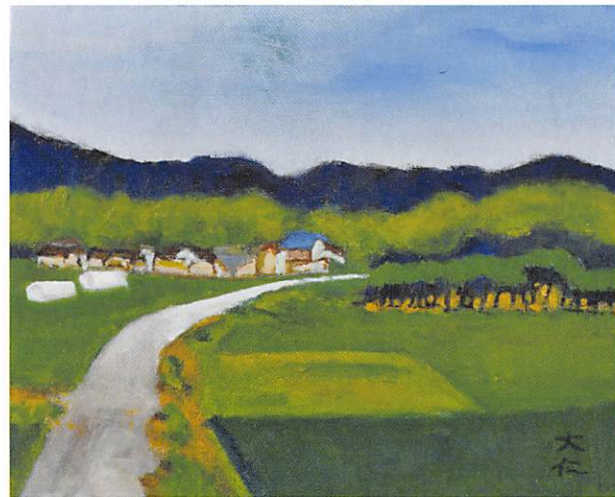
小雨の相模湾暮色 [F6号]

2024年4月12日(金) - 24日(水)

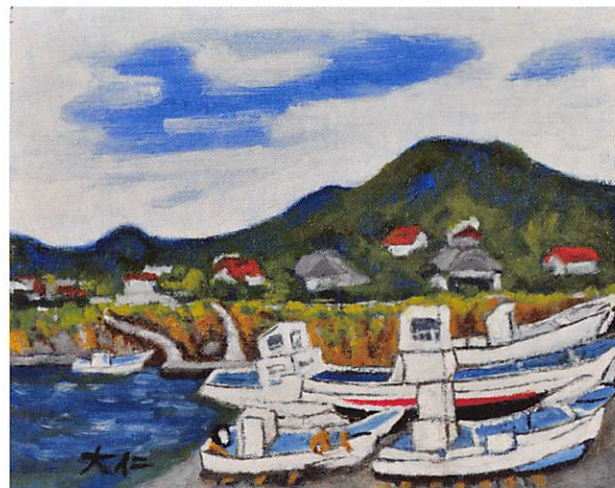
AM 11:00 ~ PM 6:00

15日(月)・18日(木)・22日(月) 休廊
(最終日はPM4:00まで)

Gallery 睦 



道の先にさくらんぼの里 [F3号]



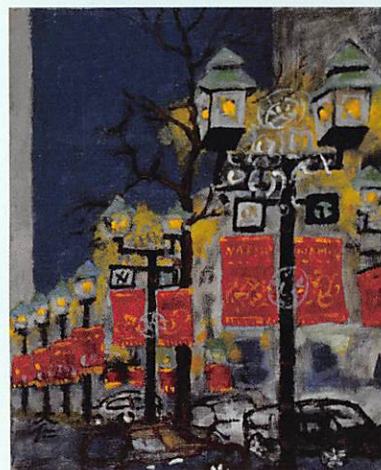
房総の入江 [F3号]



闇入 [SM]



銀座並木通りのbar [F3号]



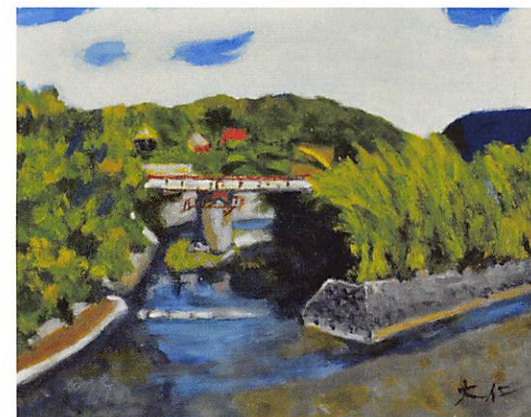
銀座のクリスマス [F3号]



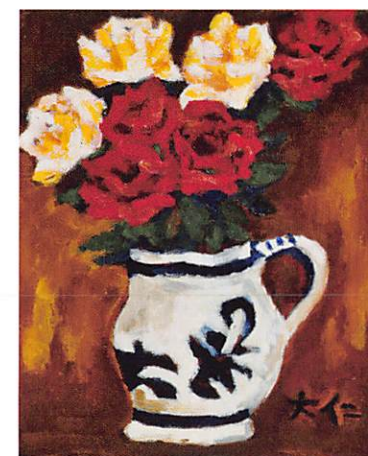
銀座みゆき通り [F3号]



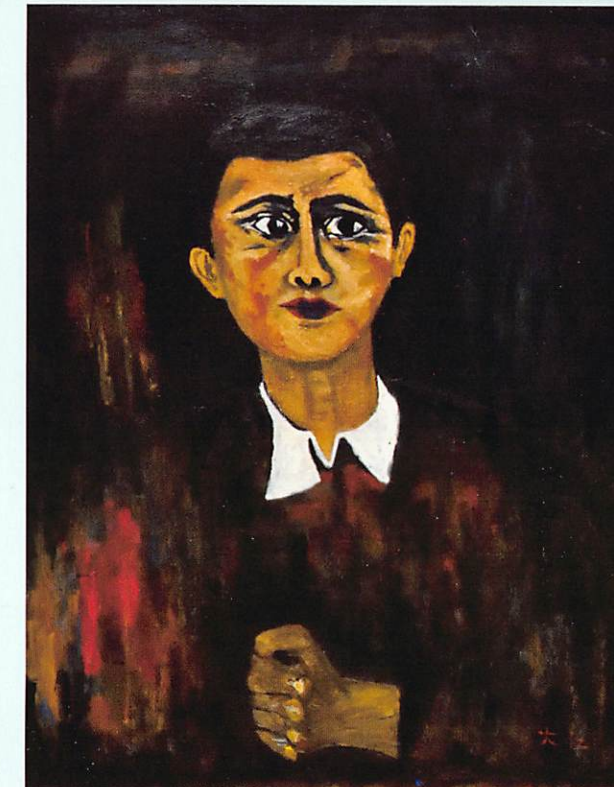
鋸山 [F3号]



JR浜金谷の鉄橋 [F3号]



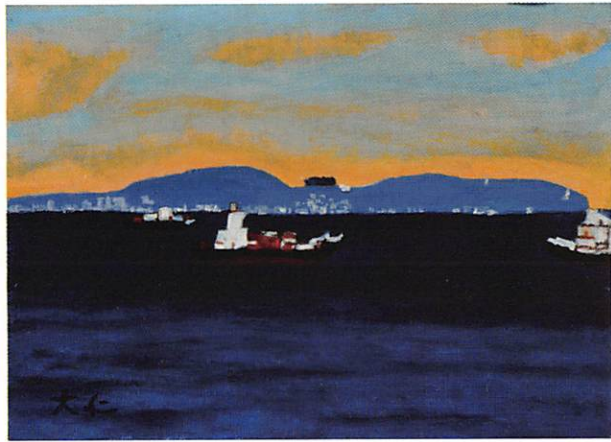
バラ(I) [F3号]



屈辱の怒りと失意に耐える男 [F50号]



麻生三郎の絵があるカフェ [F3号]



浦賀水道 [F4号]



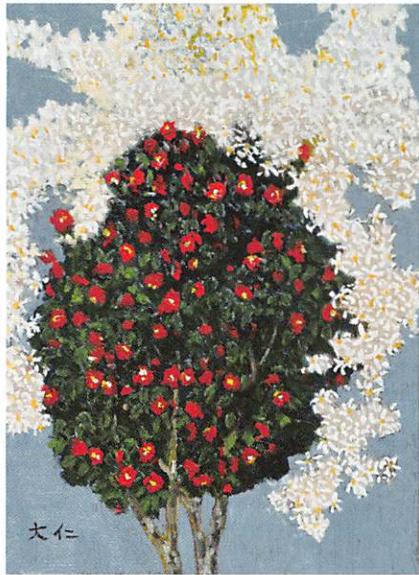
赤い杉 [F3号]



山門と杉(笠森観音) [F3号]



杉の子の丈くらべ [F3号]



咲き競う椿と辛夷 [F4号]



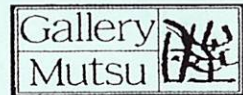
大きな木がある集落(珠江下流域) [F3号]



裸木と鳥 [P6号]



白梅・紅梅 [F3号]



〒260-0045 千葉市中央区弁天3-8-11
TEL・FAX 043-287-2355
URL <https://gallery-mutsu.com>



JR千葉駅千葉公園口より徒歩10分、中央図書館裏口正面、弁天保育園となり

※花など贈り物はお断りいたします。



喀叶の裏通り [F4号]



流浪の人 [F6号]