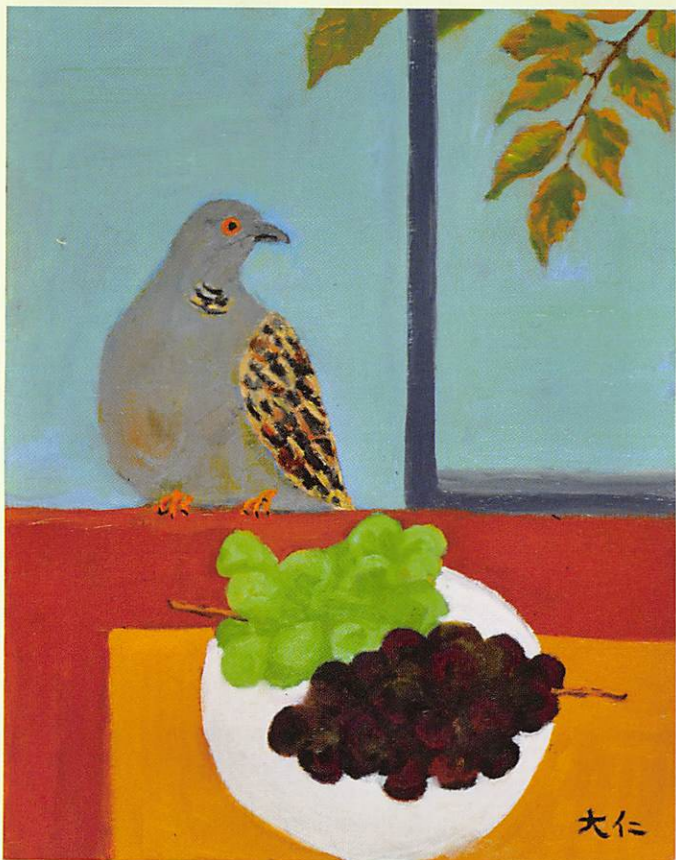


# 伊藤大仁展

Daijin Ito exhibition



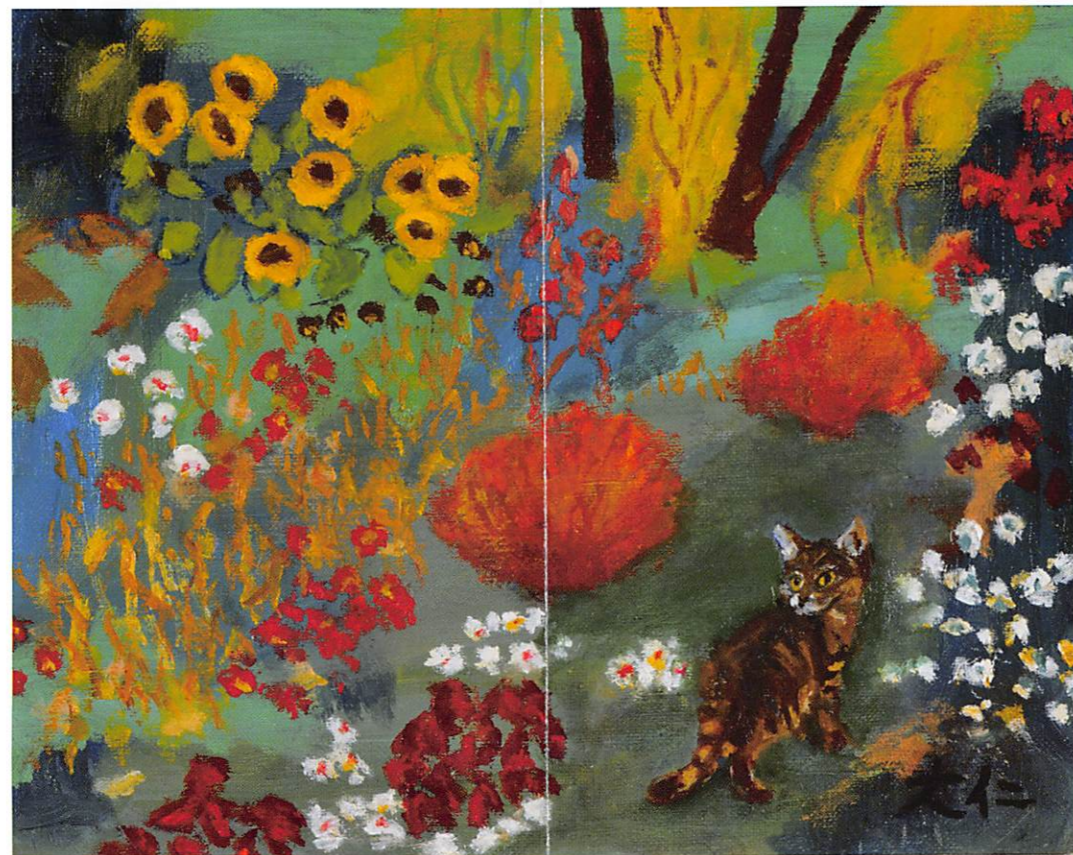
初秋の窓辺 [F6号]

2025年 4月18日(金) - 30日(水)

AM 11:00 ~ PM 6:00

21日(月)・24日(木)・28日(月) 休廊  
(最終日はPM4:00まで)

Gallery 睦 



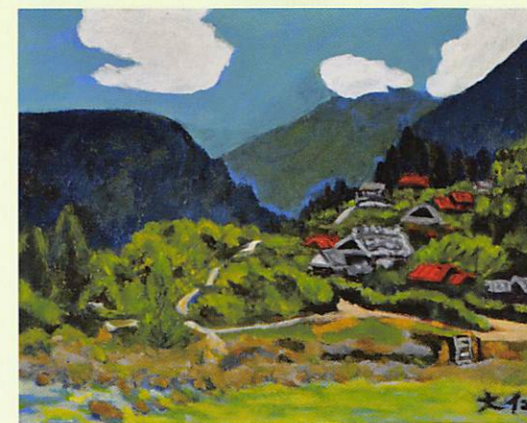
花園の猫 [F3号]



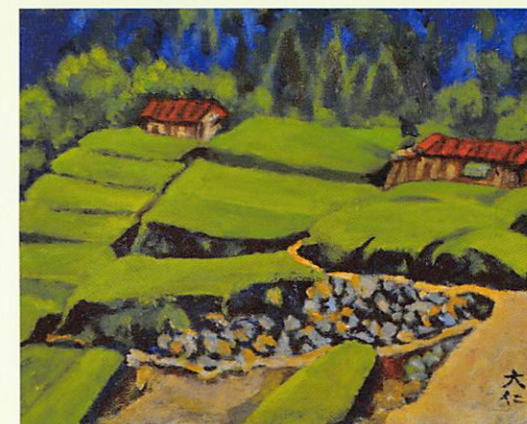
秋海棠(II) [SM]



あじさい [SM]



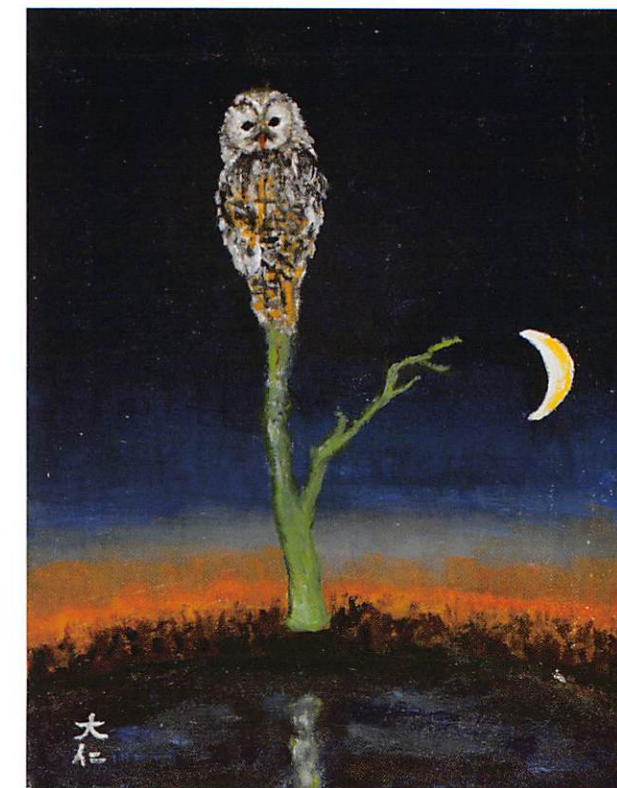
水辺の集落 [F3号]



奥大井の茶畑 [F3号]



上野の桜と傘の花 [F3号]



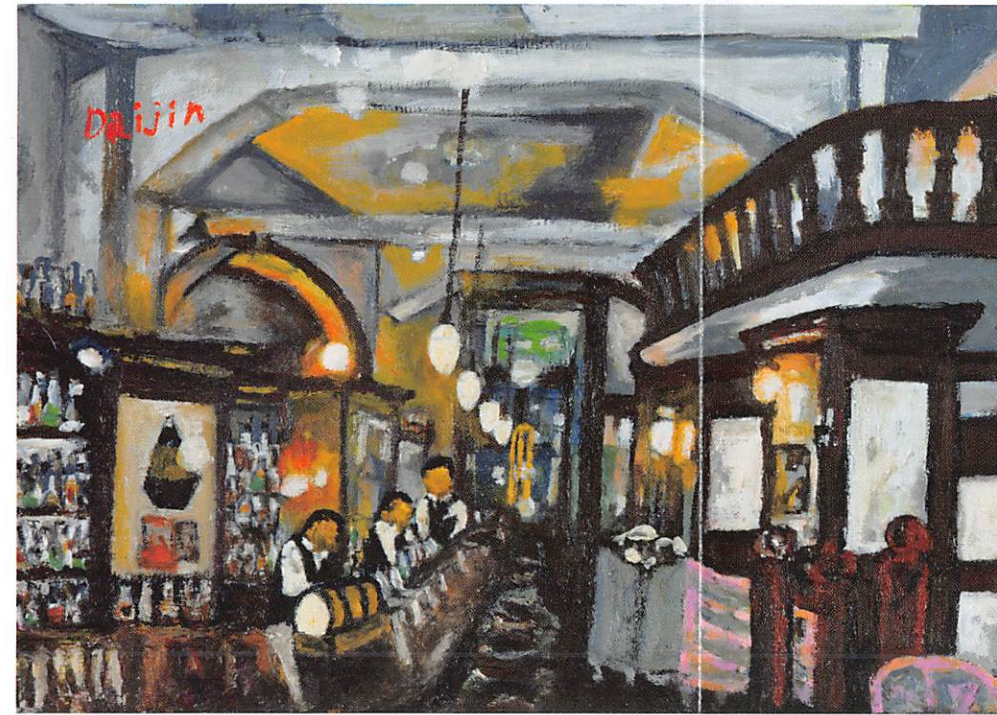
淋しい宵の孤独な鳥 [F6号]



皇居・道灌濠の桜 [F3号]



枇杷 [SM]



東京・八丁堀のWALL STREET [F4号]



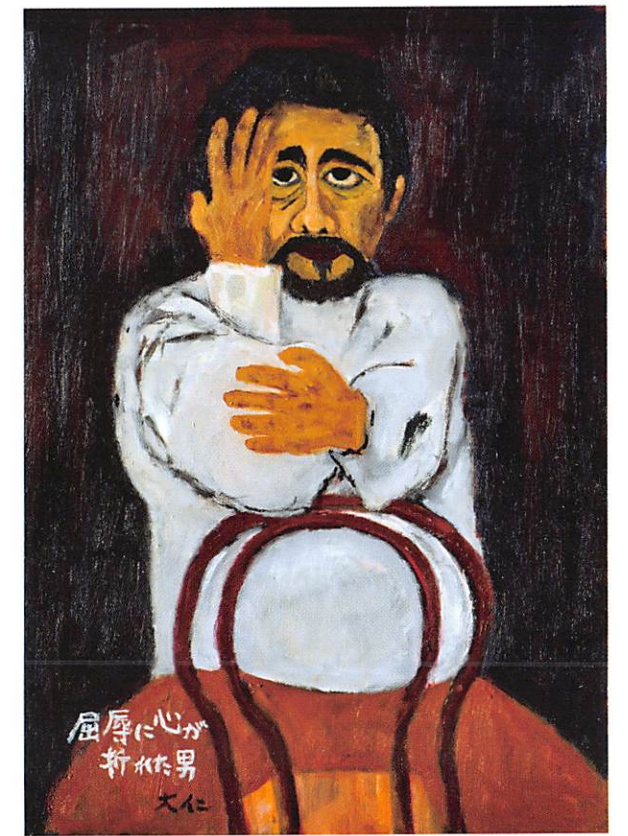
叱られて隠れたつもり [F3号]



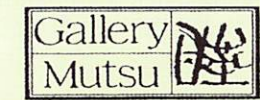
白いタンクが並ぶ港 [F4号]



春がきた [F3号]



街の噂は本当だった 屈辱に心が折れた男 [F30号]

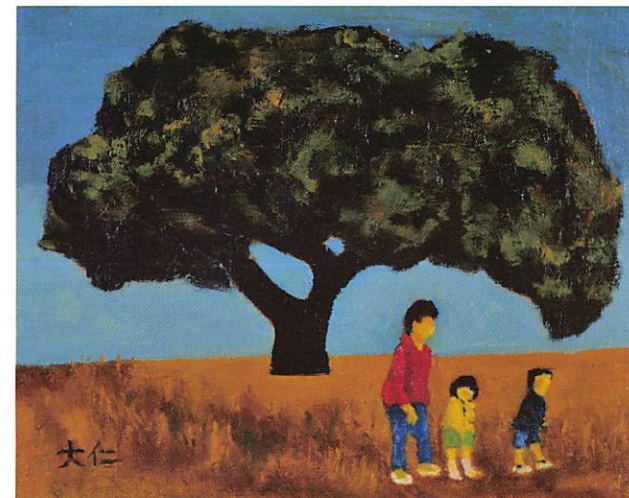


〒260-0045 千葉市中央区弁天3-8-11  
TEL・FAX 043-287-2355  
URL <https://gallery-mutsu.com>

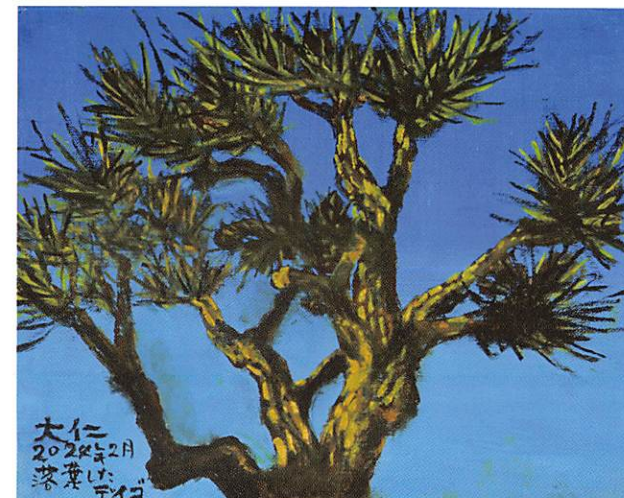


JR千葉駅千葉公園口より徒歩10分、中央図書館裏口正面、弁天保育園となり

※花など贈り物はお断りいたします。



大きな木と母子 [F3号]



沖縄の空と県民の心の痛み [F3号]



町内の散歩道 [F3号]



夜明けの屏風ヶ浦 [F20号]